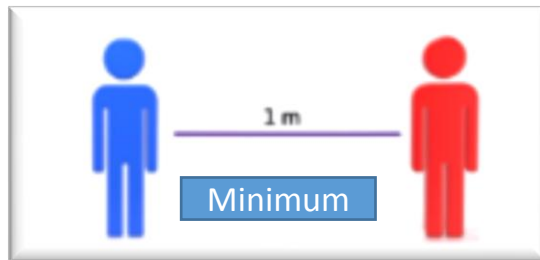


PROTOCOLE SANITAIRE

Pour un accueil en toute sécurité de la communauté
éducative du **collège Les Sablons**

(conformément au [protocole sanitaire](#) de l'éducation nationale publié le 03 mai 2020 modifié par le décret du 11 mai)

RAPPELS DES GRANDS FONDAMENTAUX GUIDANT LA RÉOUVERTURE DU COLLÈGE :



Distanciation physique



Respect des gestes
barrières



Port du masque

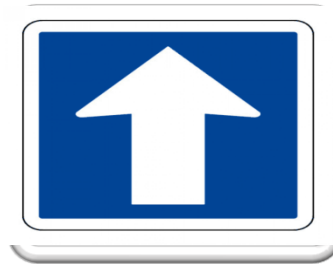
(minimum : masques « grand public » de catégorie 1)

- Respecter **minimum** un mètre de distance dans tous les contextes et tous les espaces
- Prévoir un espace d'environ 4m² par élève dans la salle de classe.
- Se laver les mains au moins pendant 30 Secondes régulièrement (entrée/sortie du collège, de la classe, des toilettes etc...).
- Éternuer dans son coude.
- Utiliser des mouchoirs jetables qui seront jetés immédiatement après dans la poubelle.
- Pas de poignés de mains, pas de bises etc...
- Dès l'entrée au collège et dans toutes les situations le port du masque est obligatoire pour l'élève y compris dans la classe.
- L'adulte le porte « dans toutes les situations où les règles de distanciation risquent de ne pas être respectées ». Il le porte en classe avec les élèves.
- Le masque doit être changé toutes les 4h.



Ventilation des classes

- 10 minutes avant l'heure de « cours » le matin
- Lors des pauses (récréation, midi)
- Le soir après la sorties des élèves



Limitation des circulations

- Arrivées et départs décalés selon un nouvel EDT
- Intercours limités et encadrés
- Récréations encadrées
- Une salle attribuée par groupe classe (déplacement des professeurs)
- Sens de circulation unique



Nettoyage et désinfection des locaux

- Locaux non fréquentés depuis 5 jours : nettoyage ordinaire et aération
- Sinon : désinfection avant le retour dans l'établissement
- Nettoyage des salles après le départ des élèves ou avant leur arrivée
- Désinfection des poignées de portes chaque matin et midi

EMPLOI DU TEMPS DES CLASSES

À compter du mercredi 3 juin 2020 sous réserve de la mise en œuvre du protocole sanitaire

- 👉 La journée du mardi 2 juin est consacrée à la formation/information des personnels
- 👉 La priorité est donnée aux 6^{ème} et 5^{ème} afin de respecter les consignes nationales. Dans le meilleur des scénarios, un accueil supplémentaire des 4^{ème} (le matin) et des 3^{ème} (l'après-midi) pourra être envisagé.
- 👉 Les groupes classes (maximum 10 élèves «pré-inscrits ») ont 2 x 1h30 de cours (6^{ème} le matin et 5^{ème} l'après-midi). Au-delà de 10 élèves un autre groupe classe est créé et encadré dans les mêmes conditions
- 👉 Les élèves sont pris en charge par leurs professeurs conformément à un EDT suivant. Les disciplines enseignées sont communiquées avant la reprise, via l'ENT et le site du collège (il est impossible techniquement de le diffuser sur pronote).
- 👉 Lors de la 1^{ère} séance le groupe classe est accueilli par son professeur principal, les CPE et les membres de la vie scolaire.
- 👉 Les cours d'EPS ont lieu sur le terrain stabilisé du collège ou en salle en cas d'intempérie. Afin de garantir la sécurité de chacun, les séances de sport sont adaptées et encadrées par 2 professeurs d'EPS.
- 👉 Dans les jours suivants, chaque groupe classe bénéficie d'une intervention spécifique de formation, d'écoute et de paroles, dirigée par les CPE et les personnels du pôle santé-social du collège.

LUNDI - MARDI - JEUDI - VENDREDI
du 3/06/2020 au 4/07/2020*

Horaires	601 salle 102 porte A Escalier A	602 salle 306 porte A escalier A	603 salle 109 porte B escalier B	604 salle 211 porte B escalier C	605 salle 201 Porte A escalier A	606 salle 210 porte B escalier B	607 salle 309 porte B escalier C	Horaires
8h30 - 8h45	arrivée, mise en rang et montée en classe							
8h45 - 10h15	cours	cours	cours	cours	arrivée, mise en rang et montée en classe			8h45 - 9h00
10h15 - 10h30	récréation				cours	cours	cours	9h00 - 10h30
10h30 - 12h00	cours	cours	cours	cours	récréation			10h30 - 10h45
12h00 - 12h15	Sortie des élèves				cours	cours	cours	10h45 - 12h15
					Sortie des élèves			12h15 - 12h30
Horaires	501 salle 102 porte A Escalier A	502 salle 306 porte A escalier A	503 salle 109 porte B escalier B	504 salle 211 porte B escalier C	505 salle 201 Porte A escalier A	506 salle 210 porte B escalier B	507 salle 309 porte B escalier C	Horaires
13h15 - 13h30	arrivée, mise en rang et montée en classe							
13h30 - 15h00	cours	cours	cours	cours	arrivée, mise en rang et montée en classe			13h30 - 13h45
15h00 - 15h15	récréation				cours	cours	cours	13h45 - 15h15
15h15 - 16h45	cours	cours	cours	cours	récréation			15h15 - 15h30
16h45 - 17h00	Sortie des élèves				cours	cours	cours	15h30 - 17h00
					Sortie des élèves			17h00 - 17h15

MERCREDI semaine B
3/06/2020 - 17/06/2020 - 01/07/20

Horaires	601 salle 102 porte A Escalier A	602 salle 306 porte A escalier A	603 salle 109 porte B escalier B	604 salle 211 porte B escalier C	605 salle 201 Porte A escalier A	606 salle 210 porte B escalier B	607 salle 309 porte B escalier C	Horaires
8h30 - 8h45	arrivée, mise en rang et montée en classe							
8h45 - 10h15	cours	cours	cours	cours	arrivée, mise en rang et montée en classe			8h45- 9h00
10h15 - 10h30	récréation				cours	cours	cours	9h00 - 10h30
10h30 - 12h00	cours	cours	cours	cours	récréation			10h30 - 10h45
12h00 - 12h15	Sortie des élèves				cours	cours	cours	10h45 - 12h15
					Sortie des élèves			12h15 - 12h30

MERCREDI semaine A
10/06/2020 - 24/06/2020

Horaires	501 salle 102 porte A Escalier A	502 salle 306 porte A escalier A	503 salle 109 porte B escalier B	504 salle 211 porte B escalier C	505 salle 201 Porte A escalier A	506 salle 210 porte B escalier B	507 salle 309 porte B escalier C	Horaires
8h30 - 8h45	arrivée, mise en rang et montée en classe							
8h45 - 10h15	cours	cours	cours	cours	arrivée, mise en rang et montée en classe			8h45- 9h00
10h15 - 10h30	récréation				cours	cours	cours	9h00 - 10h30
10h30 - 12h00	cours	cours	cours	cours	récréation			10h30 - 10h45
12h00 - 12h15	Sortie des élèves				cours	cours	cours	10h45 - 12h15
					Sortie des élèves			12h15 - 12h30



Ce protocole est évalué au jour le jour et ajusté en fonction des difficultés rencontrées et de l'évolution de la crise sanitaire



Le règlement intérieur s'applique et s'adapte aux nouvelles consignes sanitaires. En cas de non respect, des punitions ou sanctions peuvent être prononcées. La mise en danger d'autrui peut donner lieu à un conseil de discipline



Sans personnel suffisant pour préparer et servir les repas ET assurer le nettoyage et la désinfection des locaux plusieurs fois par jour,
Il n'est pas possible d'assurer le service de restauration et/ou la consommation de repas sur place.

NOUS COMPTONS SUR LES PARENTS POUR :

- **Prendre la température** de leur enfant avant de partir de la maison (< à 37.8°)
- Vérifier que l'enfant ne prenne que le matériel minimal (stylo 4 couleurs à proscrire car cela génère toujours des problèmes entre les élèves)
- Respecter strictement l'EDT **EXCEPTIONNEL** et les horaires indiqués
- Remettre à son enfant un **masque**
- Rappeler à son enfant d'appliquer les **gestes barrières partout et tout le temps**
- Nous informer de la venue de leur enfant (sondage nominatif). Seuls les élèves « inscrits » pourront entrer au collège.
- « L'accès à l'établissement est **INTERDIT** à toutes personnes externes (parents, accompagnants, livreurs...) » - circulaire de la Dsden du 18 mai 2020

DES PROTOCOLES À METTRE EN PLACE ET À RESPECTER PAR L'ENSEMBLE DES USAGERS

Le matériel de protection fourni par le ministère n'est pas encore livré. Sans, nous n'aurons pas l'autorisation d'ouvrir l'établissement. Le collège Les Sablons a néanmoins pris les dispositions suivantes :

- Gel hydroalcoolique en libre service dans toutes les salles de classe, les bureaux administratifs et de vie scolaire
- Bornes automatiques commandées pour équiper le couloir du rez-de-chaussée
- Distributeurs à savon supplémentaires, essuie-mains papier, poubelles installées dans chaque toilette
- Visières en cours de fabrication pour équiper le maximum de personnels.
- Poignées de portes et rampes d'escaliers régulièrement désinfectées ainsi que les toilettes.
- Tables des élèves désinfectées, espacées de 1 mètre ET identifiées : A pour les 6^{ème} le matin et B pour les 5^{ème} l'après-midi

LE PARVIS : ARRIVÉE DES ÉLÈVES

(ouverture des grilles
15 min avant le début du cours)

- Chaque élève est muni d'un masque
(très exceptionnellement, en cas d'oubli,
l'établissement en fournit un)
- Les élèves patientent sur le parvis en se
positionnant sur les marquages au sol et
**attendent l'autorisation de l'assistant
d'éducation pour entrer (photo 1)**
- Dans l'allée (photo2), la circulation se fait en
FILE INDIENNE.

(Des personnels de l'établissement aident les
premiers jours à orienter les élèves)



Entrée A:

601-602 (8h30)
605-606 (8h45)
501-502 (13h15)
505-506 (13h30)

Entrée B:

603-604 (8h30)
607 (8h45)
503-504 (13h15)
507 (13h30)



PARKING À VÉLOS TROTINETTES CASIERS

- L'accès au casier est suspendu temporairement.

Il est demandé à chaque élève de récupérer ses affaires afin de procéder au nettoyage

- Le garage des vélos et trottinettes est maintenu mais son accès est réglementé et encadré par un adulte.

Ne pas se positionner sur les emplacements banalisés.



MISE EN RANG DES ÉLÈVES

Après leur entrée dans le collège, toujours masqués, les élèves:

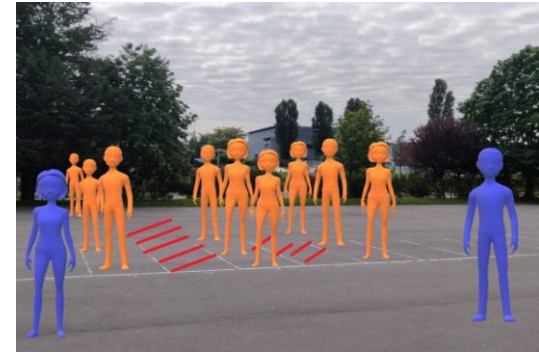
- Se dirigent vers la nouvelle zone de rangs en fonction de leur numéro de classe (01 pour 601 et 501, 02 pour 602 et 502...)
- Sont orientés par des adultes de l'établissement pour se mettre en rang.

(marquage au sol à 1m de distance, un couloir de rangement sur deux banalisé)

- Se rangent par groupe classe EN FILE INDIENNE.
- Sont amenés en classe par leur professeur EN FILE INDIENNE.

les adultes présents dans les couloirs guident et veillent à la nécessaire distanciation physique.

AUCUN ÉLÈVE N'EST AUTORISÉ À CIRCULER DANS LA COUR NI À MONTER SEUL EN CLASSE



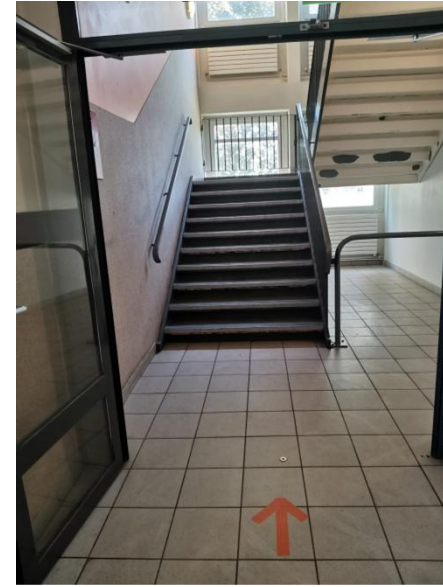
↓ ↓ ↓ ↓

601	602	603	...
ou	Ou	Ou	
501	502	503	



CIRCULATION DANS LES COULOIRS

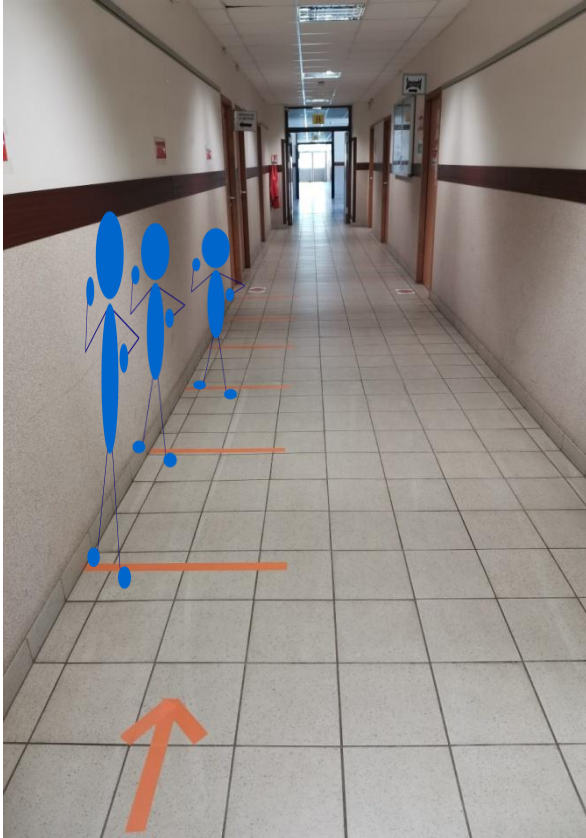
- Les élèves se déplacent en FILE INDIENNE
- Les portes sont ouvertes et calées par un adulte référent pour entrer dans le bâtiment sans avoir à toucher les poignées. Elles sont refermées après la dernière personne entrée.
- Un sens unique de circulation est mis en place pour qu'aucun croisement ne soit possible (fléchage).
- Des entrées et sorties dans le bâtiment en fonction de la salle attribuée à chaque classe.
- Des marquages au sol et des affiches aident à circuler
- Des adultes « référents » munis de talkies walkies sont présents lors des mouvements pour fluidifier la circulation



ACCÈS EXCEPTIONNEL AU COULOIR DU REZ-DE-CHAUSSÉE

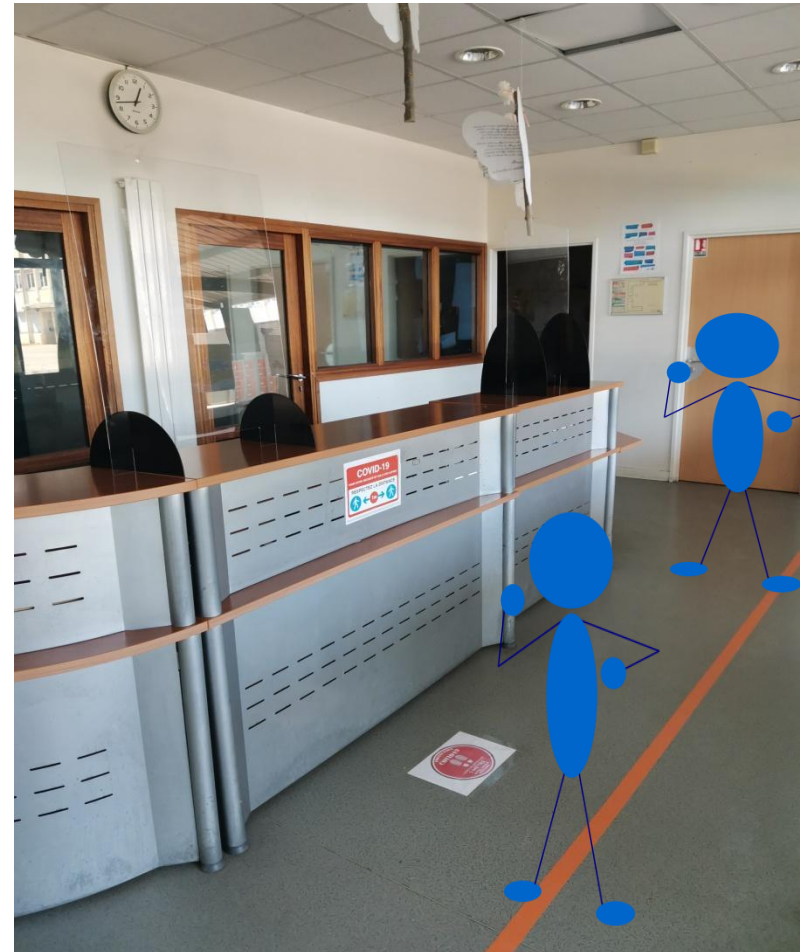
Pour aller au secrétariat de direction ou de gestion, RESPECTER IMPERATIVEMENT LE SENS DE CIRCULATION et le marquage au sol.

Le calme est de rigueur afin de respecter le travail de chacun.



ACCÈS À LA VIE SCOLAIRE

- L'accès se fait par la porte habituelle.
- L'élève attend qu'un adulte le fasse entrer si et seulement si cela est NECESSAIRE.
- L'élève respecte la zone délimitée dans le bureau et se présente devant les plaques de plexiglas.
- L'assistant(e) d'éducation muni(e) de son masque (et de sa visière) ne prend **le carnet de correspondance que par stricte nécessité** Chaque manipulation de carnet nécessite un lavage de mains au savon ou gel hydroalcoolique.



SALLE DE CLASSE

- Une fois arrivés devant la porte de la salle avec leur professeur, les **élèves se rangent** conformément aux **marquages au sol**. Sur consigne de l'adulte, ils **entrent un par un, se désinfectent les mains** et s'installent à leur table : **A pour les 6^{ème} et B pour les 5^{ème}**
- **Chaque salle** est attribuée à un groupe-classe et est agencée pour accueillir 10 élèves maximum. Les tables sont **étiquetées** : A pour les 6^{ème} du matin et B pour les 5^{ème} de l'après-midi
- **Rappel : dans la salle** le port du masque pour les élèves et les adultes est obligatoire.
- Dans la mesure du possible les portes sont maintenues ouvertes pour favoriser la ventilation (et au moins jusqu'à l'arrivée du dernier élève)
- Avant de sortir de la salle, l'adulte ouvre les fenêtres pour aérer (sauf en fin de journée)
- **Sur le bureau du professeur** se trouve du gel hydroalcoolique à disposition durant toute la séance, le professeur a à sa disposition du produit désinfectant qu'il sera le seul à pouvoir utiliser en cas de besoin.
- Les élèves :
 - Ne se prêtent pas leur matériel
 - Ne se déplacent pas dans la salle sans l'autorisation du professeur y compris à la fin du cours
 - En aucun cas ne quittent seuls la salle. Si besoin, l'adulte appelle la vie scolaire.

- L'accès aux livres et au matériel de la salle est interdit, seuls les livres personnels sont utilisés.
- Les déchets sont obligatoirement déposés dans la poubelle munie d'un sac.
- Cas particulier de l'EPS: le cours a lieu sur les terrains stabilisés du collège. En cas d'intempérie l'activité se déroule en salle de musique (2 professeurs par groupe-classe).
- Chacun fait preuve de **civisme et de respect** en « entretenant » son espace de travail *a minima*



Un masque retiré = un
masque à jeter ou à
laver!!



SORTIE ENCADRÉE DES ÉLÈVES

(fin des cours et temps de récréation)

- Avant de sortir de la salle, l'adulte en charge des élèves vérifie que le couloir est libre d'accès avant de laisser sortir ses élèves. Il les accompagne jusque dans la cour de récréation où les assistants d'éducation prennent le relais.
- Des adultes « référents » sont présents dans les couloirs et les allées pour fluidifier la circulation.
- Au rez de chaussée, le temps de la sortie, les portes sont ouvertes et calées pour que les usagers n'aient pas à toucher les poignées.
- Récréation: Les gestes barrière et les mesures de distanciation physique sont à respecter **IMPERATIVEMENT**: Aucun jeu collectif n'est autorisé en récréation.
- Informez immédiatement l'adulte en cas de difficulté.

ACCÈS AUX TOILETTES

- Un adulte référent est présent devant les toilettes et fait rentrer les élèves chacun son tour en évitant de toucher les poignées
- Les élèves attendent l'autorisation pour entrer en suivant le marquage au sol
- Ils se lavent les mains en entrant et avant de sortir
Pas plus 2 personnes à la fois pour se laver les mains
- Là encore chacun devra faire preuve de civisme et de respect 😊
- Pour rappel : le port du masque est obligatoire



CONDUITE À TENIR LORS D'UN CAS SUSPECT OU POSITIF AU COVID 19

1) Conduite à tenir lors d'un cas suspect

Les symptômes suspects : Toux, éternuement, essoufflement, mal de gorge, fatigue, troubles digestifs, sensation de fièvre, etc.

1/ **Isolement immédiat** de la personne concernée (enfant ou adulte) en évitant les contacts,

2/ Signalement aux autorités

- Sanitaires : Ars-dd91-alerte@ars.sante.fr
- Académiques : celluledecrise91@ac-versailles.fr
- Collectivité de rattachement : Conseil départemental

3/ Consultation du médecin traitant

- Pour les enfants : information des parents/responsables légaux et demande aux parents de consulter immédiatement le médecin traitant.
- Pour les adultes : Information immédiate du médecin traitant qui décidera de la réalisation d'un test de dépistage.

2) En attente du retour des autorités

Dans la mesure où le protocole sanitaire a été mis en œuvre, il n'y a pas lieu de suspendre « en urgence » l'activité des établissements scolaires dans l'attente des résultats des tests de la ou des personnes isolées, enfants ou adultes.

3) Après le retour des autorités

Si le médecin traitant a jugé qu'un test n'était pas nécessaire ou si le test est négatif, l'activité de l'établissement scolaire se poursuit normalement.

4) En cas de test positif

la personne et la famille seront accompagnées par les autorités sanitaires pour déterminer quelle est la stratégie d'isolement la plus adaptée compte tenu du contexte.

5) Des décisions de quatorzaine, de fermeture de classe, de niveau ou du collège pourront être prises après évaluation et contact avec les collectivités de rattachement et le corps préfectoral